

## **ANNEX 4 : Proposta de partides obra a executar**

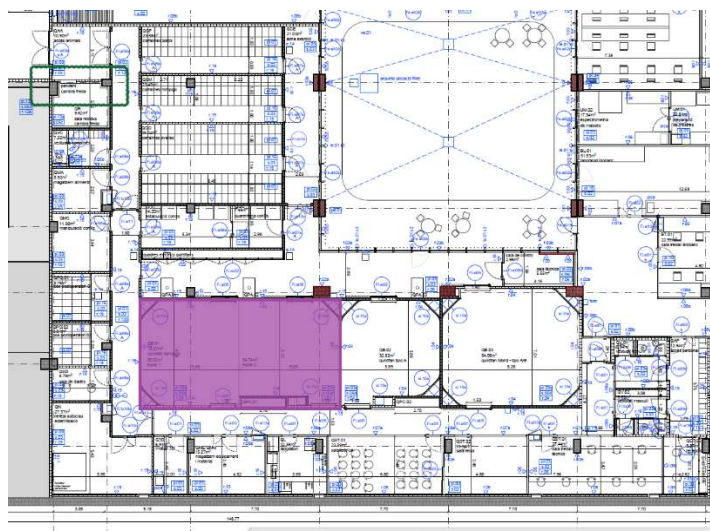
Aquest annex recull la relació de partides i les actuacions previstes per a l'execució de l'obra. No obstant això, cal destacar que aquestes partides tenen un caràcter indicatiu i no han de considerar-se en cap cas com una relació exhaustiva o limitativa de les tasques a dur a terme.

L'objectiu principal és garantir l'assoliment complet dels requisits i resultats establerts en el marc de la licitació. Per tant, qualsevol treball, actuació o tasca addicional que resulti necessària per aconseguir l'objectiu final, encara que no estigui expressament detallada en aquest annex, s'entendrà inclosa dins de l'abast de la contractació, sense que això impliqui un increment econòmic addicional respecte al preu ofertat.

Així mateix, el contractista haurà d'assumir la responsabilitat de detectar i executar totes aquelles feines complementàries que, per la seva naturalesa, siguin imprescindibles per garantir la correcta finalització, posada en servei i qualitat de l'obra, d'acord amb les condicions tècniques i normatives vigents.

### **A. Quiròfan 1 - Formació:**

Objectiu: Adequació de l'espai per tal d'habilitar-lo com a quiròfan de formació. Es pretén que la infraestructura sigui polivalent i es puguin fer varies configuracions amb les taules quirúrgiques. La distribució serà segons annex 3.



### **1. Preparatius.**

- Proteccions sanitàries i senyalització de la zona d'obra.
- Gestió i transport de residus de construcció i demolició.
- Mesures de protecció nosocomials

### **2. Obra civil**

- Instal·lació d'un fals sostre continu suspès amb estructura metàl·lica i plaques de guix laminat

- Col·locació dels registres necessaris amb mides mínimes de 500x500 mm per permetre accés a instal·lacions (claus de pas, vàlvules, caixes elèctriques, o altres elements de manteniment).
- Adequació dels xamfrans i realitzar obertures per instal·lar reixes d'extracció, donat que els conductes de la extracció ja estan instal·lats, resta només instal·lar la reixa. S'inclou qualsevol tipus de treball per adaptar els xamfrans a la distribució dels quiròfans.
- Instal·lació de làmina de plom de 1mm per a protecció a parets i portes.
- Revestiment interior amb doble placa de guix laminat hidròfug.
- Reforç estructural per a equips suspesos (braços d'anestèsia, cirurgia i llums quirúrgiques).
- Adequació d'obertures per a portes automàtiques amb dimensions mínimes per les dues portes de passadís tècnic de 1200 x2100 mm i dimensions mínimes per les portes del passadís net de 1400x2100mm i 1500x2100mm.
- Instal·lació de portes automàtiques corredisses plomades amb 1mm estanques amb espiell per quiròfan.
- Pintura sostre interior especialment indicada per quiròfans, color a escollir per la propietat
- Ajuda general d'obra.

### 3. Paviments i revestiments

- Preparació i anivellació del paviment amb pasta allisadora
- Col·locació de paviment vinílic conductor TARKETT TORO SC o similar, color a escollir per la propietat.
- Col·locació de mitja canya sanitària a terres i paret.
- Revestiment complet de parets amb policarbonat antibacterià, gruix mínim de 1,7mm, color a escollir per la propietat.

### 4. Instal·lacions elèctriques

- Instal·lació de conductors i quadres elèctrics, 4 tomes de corrent per equips RX i il·luminació ambiental LED regulable.
- Circuit elèctric per a torres d'anestèsia i cirurgia, i reinstal·lació de preses de dades.
- Instal·lació de Panell tècnic de quiròfan, amb mínim 6 preses de corrent, 4 preses de dades, 4 preses equipotencials.
- Circuit d'equipotencialitat i quadre equipotencial.
- Instal·lació de tires LED multicolor per a il·luminació decorativa al llarg del perímetre del quiròfan.
- Mecanismes de control i aturada. Sistema d'avis de radiació a portes d'accés.

### 5. Climatització

- Xarxa de conductes interior, realitzar interconnexió amb la xarxa de conductes exteriors existents
- Instal·lació dels difusors 600x600mm règim turbulent amb filtres absoluts per a climatització que siguin necessaris.
- Instal·lació de reixes de extracció a les cantonades del quiròfan.
- Instal·lació dels elements de regulació i control necessaris (pressió, temperatura, humitat) totalment integrats al sistema BMS del VHIR (TREND).

- Classificació Classe C.

## 6. Gases medicinals

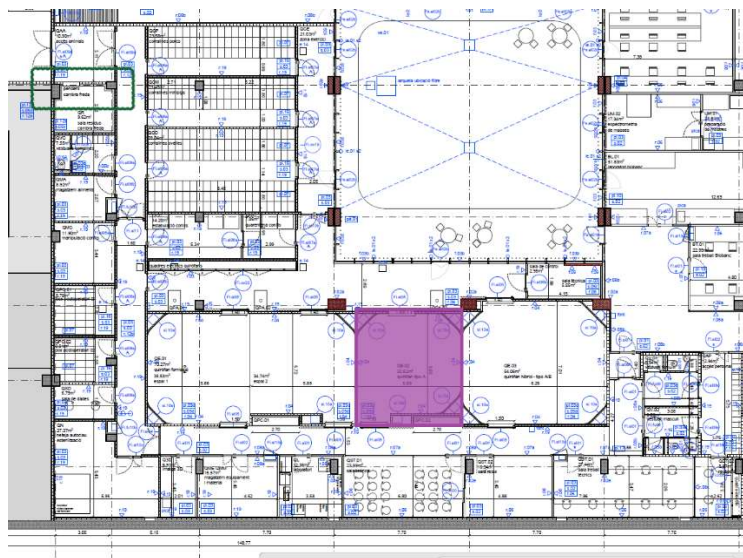
- Distribució i línies de gasos medicinals per cada braç d'anestèsia: 2 de O<sub>2</sub>, 2 de buit, 2 de aire medicinal, 1 de CO<sub>2</sub>, 1 EGA.
- Distribució i línies de gasos medicinals per a braços de cirurgia: 2 de CO<sub>2</sub>

## 7. Altres

- Instal·lació d'un rellotge quiròfan.
- Preinstal·lació audiovisual de la integració digital.
- Reinstal·lació dels detectors d'incendi existents i instal·lació de mesures de protecció contra incendis passives.
- Projecte executiu amb legalització elèctrica, amb la primera inspecció de baixa tensió per OCA
- Neteja d'obra

### B. Quiròfan 2 - Híbrid

Objectiu: Adequació de l'espai per tal d'habilitar-lo com a quiròfan híbrid, amb motiu que en un futur es pugui adaptar el quiròfan per la instal·lació de Angiografia. L'espai podrà disposar de màxim dues taules quirúrgiques. La distribució serà segons annex 3.



## 1. Preparatius

- Proteccions sanitàries i senyalització de la zona d'obra.
- Gestió i transport de residus de construcció i demolició.
- Mesures de protecció nosocomials

## 2. Obra civil

- Instal·lació d'un fals sostre continu suspès amb estructura metàl·lica i plaques de guix laminat
- Col·locació dels registres necessaris amb mides mínimes de 500x500 mm per permetre accés a instal·lacions (claus de pas, vàlvules, caixes elèctriques, o altres elements de manteniment).
- Adequació dels xamfrans i realitzar obertures per instal·lar reixes d'extracció, donat que els conductes de la extracció ja estan instal·lats, resta només instal·lar la reixa. S'inclou qualsevol tipus de treball per adaptar els xamfrans a la distribució dels quiròfans.
- Instal·lació de làmina de plom de 2 mm per a protecció, parets, portes i sostres.
- Revestiment interior amb doble placa de guix laminat hidròfug.
- Reforç estructural per a equips suspesos (braços d'anestèsia i llums quirúrgiques).
- Adequació d'obertures per a portes automàtiques amb dimensions mínimes per la porta de passadís tècnic de 1200 x2100 mm i dimensions mínimes per la porta del passadís net de 1400x2100mm.
- Instal·lació de portes automàtiques corredisses plomades amb 2 mm estanques amb espiell per quiròfan.
- Pintura sostre interior especialment indicada per quiròfans, color a escollir per la propietat
- Ajuda general d'obra.

## 3. Paviments i revestiments

- Preparació i anivellació del paviment amb pasta allisadora
- Col·locació de paviment vinílic conductor TARKETT TORO SC o similar, color a escollir per la propietat.
- Col·locació de mitja canya sanitària a terres i paret.
- Revestiment complet de parets amb policarbonat antibacterià, gruix mínim de 1,7mm, color a escollir per la propietat.

## 4. Instal·lacions elèctriques

- Instal·lació de conductors i quadres elèctrics per quiròfan, 2 tomes de corrent per equips RX i il·luminació ambiental LED regulable.
- Circuit elèctric per a torres d'anestèsia, i reinstal·lació de preses de dades.
- Instal·lació de Panell tècnic de quiròfan, amb mínim 6 preses de corrent, 4 preses de dades, 4 preses equipotencials.
- Circuit d'equipotencialitat i quadre equipotencial.
- Instal·lació de tires LED multicolor per a il·luminació decorativa al llarg del perímetre del quiròfan.
- Mecanismes de control i aturada. Sistema d'avis de radiació a portes d'accés.

## 5. Climatització

- Xarxa de conductes interior, realitzar interconnexió amb la xarxa de conductes exteriors existents
- Instal·lació dels difusors 600x600mm amb filtres absoluts per a climatització que siguin necessaris.

- Instal·lació de reixes de extracció a les cantonades del quiròfan.
- Instal·lació dels elements de regulació i control necessaris (pressió, temperatura, humitat) totalment integrats al sistema BMS del VHIR (TREND).
- Classificació Classe B – ISO 7 de flux turbulent .

## 6. Gases medicinals

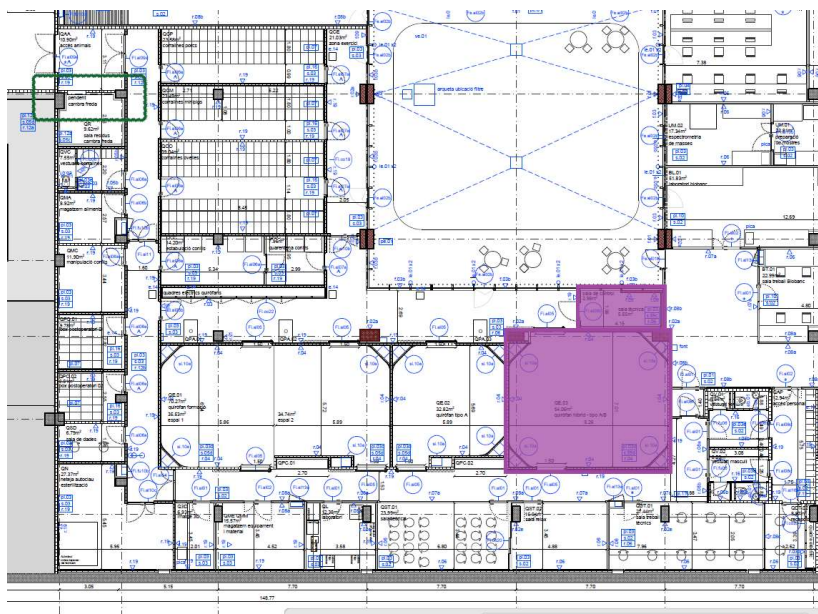
- Distribució i línies de gasos medicinals per a braç d'anestèsia: 2 de O2, 2 de buit, 2 de aire medicinal, 2 de CO2, 2 EGA.

## 7. Altres

- Instal·lació d'un rellotge quiròfan.
- Preinstal·lació audiovisual de la integració digital.
- Reinstal·lació dels detectors d'incendi existents i instal·lació de mesures de protecció contra incendis passives.
- Projecte executiu amb legalització elèctrica, amb la primera inspecció de baixa tensió per OCA
- Neteja d'obra

## C. Quiròfan Híbrid amb Angiografia

Objectiu: Adequació de l'espai per tal d'habilitar-lo com a quiròfan híbrid amb equip de Angiografia. La distribució serà segons annex 3.



## 1. Preparatius

- Proteccions sanitàries i senyalització de la zona d'obra.
- Gestió i transport de residus de construcció i demolició.
- Mesures de protecció nosocomials



## 2. Obra civil

- Instal·lació de sistema d'ancoratge Unistrut, inclou HILTI MQ72 (o similar) per l'angiografia.
- Instal·lació d'un fals sostre continu suspès amb estructura metàl·lica i plaques de guix laminat
- Col·locació de registres necessaris amb mides mínimes de 500x500 mm per permetre accés a instal·lacions (claus de pas, vàlvules, caixes elèctriques, o altres elements de manteniment).
- Adequació dels xamfrans i realitzar obertures per instal·lar reixes d'extracció, donat que els conductes de la extracció ja estan instal·lats, resta només instal·lar la reixa. S'inclou qualsevol tipus de treball per adaptar els xamfrans a la distribució dels quiròfans.
- Instal·lació de làmina de plom de 2 mm per a protecció a parets, portes i sostre.
- Revestiment interior amb doble placa de guix laminat hidròfug.
- Reforç estructural per a equips suspesos (braços d'anestèsia i llums quirúrgiques).
- Treballs necessaris per instal·lar les taules radiotransparents. Realització de l'obra necessària per realitzar les canalitzacions amb rasa al terra.
- Adequació d'obertures per a portes automàtiques amb dimensions mínimes per la porta de passadís tècnic de 1200 x2100 mm i dimensions mínimes per la porta del passadís net de 1400x2100mm.
- Instal·lació de portes automàtiques corredisses plomades amb 2 mm estanques amb espiell per quiròfan.
- Adequació de la finestra de la sala de control, i instal·lació de finestra plomada amb dimensions mínimes de 10000x1000 mm.
- Pintura sostre interior especialment indicada per quiròfans, color a escollir per la propietat
- Ajuda general d'obra.

## 3. Paviments i revestiments

- Preparació i anivellació del paviment amb pasta allisadora
- Col·locació de paviment vinílic conductor TARKETT TORO SC o similar, color a escollir per la propietat.
- Col·locació de mitja canya sanitària a terres i paret.
- Revestiment complet de parets amb policarbonat antibacterià, gruix mínim de 1,7mm, color a escollir per la propietat.

## 4. Instal·lacions elèctriques

- Instal·lació de conductors i quadres elèctrics per quiròfan i sistema d'angiografia, 2 tomes de corrent per equips RX i il·luminació ambiental LED regulable.
- Escomesa elèctrica de l'equipament d'angiografia fins al quadre general de baixa tensió ubicat a la planta 0.
- Quadres elèctrics i instal·lacions necessàries per al òptim funcionament dels equips.
- Circuit elèctric per a torres d'anestèsia, i reinstal·lació de preses de dades.
- Instal·lació de Panell tècnic de quiròfan, amb mínim 4 preses de corrent, 4 preses equipotencials.
- Circuit d'equipotencialitat i quadre equipotencial.

- Instal·lació de tires LED multicolor per a il·luminació decorativa al llarg del perímetre del quiròfan.
- Mecanismes de control i aturada. Sistema d'avis de radiació a portes d'accés.

## 5. Climatització

- Xarxa de conductes interior, realitzar interconnexió amb la xarxa de conductes exteriors existents
- Instal·lació dels difusors 600x600mm amb filtres absoluts per a climatització que siguin necessaris.
- Instal·lació de reixes de extracció a les cantonades del quiròfan.
- Instal·lació de fancoil per a la sala tècnica de control de l'equipament d'angiografia, de potencia suficient per fer front a la càrrega tèrmica. Inclou les possibles escomeses necessàries fins al punt més proper a la xarxa de distribució.
- Instal·lació dels elements de regulació i control necessaris (pressió, temperatura, humitat) totalment integrats al sistema BMS del VHIR (TREND).

## 6. Gases medicinals

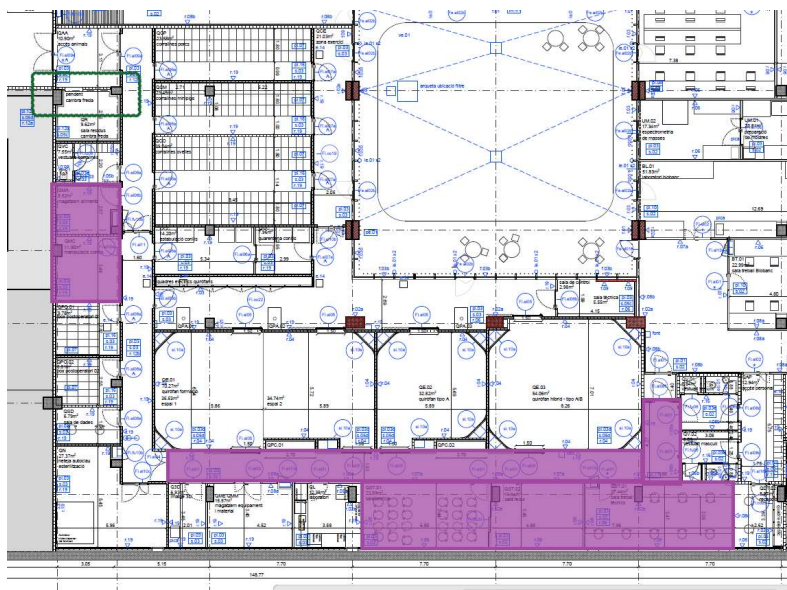
- Distribució i línies de gasos medicinals per a braços d'anestèsia: 2 de O<sub>2</sub>, 2 de buit, 2 de aire medicinal, 2 de CO<sub>2</sub>, 2 EGA.
- Instal·lació de 2 preses tipus DIN de CO<sub>2</sub>

## 7. Altres

- Taula per la sala de control.
- Instal·lació d'un rellotge quiròfan.
- Pre-instal·lació audiovisual de la integració digital.
- Reinstal·lació dels detectors d'incendi existents i instal·lació de mesures de protecció contra incendis passives.
- Projecte executiu amb legalització elèctrica, amb la primera inspecció de baixa tensió per OCA
- Neteja d'obra

## D. Substitucions de falsos sostre

Objectiu: Renovació del fals sostre del passadís net dels quiròfans, sala teòrica, despatx tècnic, sala de manipulació de conills i magatzem de pinso. Es substituirà el sostre actual registrable per un sostre continu.



## 1. Preparatiu i enderrocs

- Desmuntatge del sostre existent.
- Gestionar el material retirat segons pertoquei. En el cas del sostre metàl·lic Deployé, empaquetar-lo amb palets i posar-los a disposició del VHIR per futurs altres usos.
- Desmuntatge de les instal·lacions elèctriques, climatització, detectors d'incendis, punts wifi i megafonia per a la seva reubicació posterior.

## 2. Obra civil

- Instal·lació d'un fals sostre continu suspès amb estructura metàl·lica i plaques de guix laminat
- Col·locació de registres necessaris amb mides mínimes de 500x500 mm per permetre accés a instal·lacions (claus de pas, vàlvules, caixes elèctriques, o altres elements de manteniment).
- Treballs de pintura amb pintura rentable, color a escollir per la propietat.

## 3. Instal·lacions

- Reinstal·lació de la il·luminació: pantalles LED de superfície, detectors de presència i llums d'emergència.
- Reinstal·lació i adaptació dels difusors de climatització i tubs associats.
- Reinstal·lació de detectors d'incendis i reprogramació de la centralita si cal.
- Instal·lació de nous detectors d'incendis sobre el sostre si són necessaris.
- Reinstal·lació de senyalística i punts d'accés wifi.